

Handlingsplan

Forsknings- og innovasjonsstrategi 2024-2027



Innledning

Handlingsplanen er utarbeidet for å oppfylle Forsknings- og innovasjonsstrategi for Sykehuset i Vestfold 2024-2027.

Strategiens visjon er at *Forskning og innovasjon ved Sykehuset i Vestfold skal bidra til å utvikle bedre helsetjenester.*

Videre i strategien er det listet opp **3 satsningsområder** (men tilhørende mål):

1. *Satse på forskning og innovasjon som gir bedre pasientbehandling*
2. *Bygge sterke miljøer og god kultur for forskning og innovasjon*
3. *Samarbeide med interne og eksterne aktører*

Fremst i handlingsplanen har arbeidsgruppen trukket frem prioriterte målsetninger, fra strategiens målsetninger, som presenteres i en en-siders oppsummering (sammen med konkrete tiltak, og strategiens visjon).

Det som er trukket frem i den ensidige oppsummeringen, fremheves med fet skrift i den påfølgende handlingsplanen.

Sammendrag av strategi og handlingsplan for forskning og innovasjon

2024-2027

Visjon

Forskning og innovasjon ved Sykehuset i Vestfold skal bidra til å utvikle bedre helsetjenester

Satsningsområder

Prioriterte mål

Tiltak

Forskning og innovasjon som gir bedre pasientbehandling



- Øke antall kliniske studier.
- Utvikle, teste, implementere og evaluere nye metoder.
- Forskning og innovasjon bidrar til bevisste prioriteringer.
- Etablere og videreutvikle nødvendig infrastruktur og kompetanse.
- Etablere registre og forskningsbiobanker for sentrale pasientgrupper.
- Aktivt benytte data i lokale og nasjonale registre.
- Etablere forskningspoliklinikk og arena for innovative samarbeid (Testbed).
- Fremme idéoverføring av gode innovasjoner.
- Innovasjonsprosjekter nyttevurderes.
- Implementere sporingsløsning for biobank.
- Arbeide for god dekningsgrad i lokale og nasjonale registre.
- Gjøre data fra registre løpende tilgjengelig.

Bygge sterke miljøer og god kultur for forskning og innovasjon



- Rekruttere og beholde dyktige fagpersoner.
- Gi lederne handlingsrom for å stimulere og legge til rette for forskning og innovasjon.
- Aktiv brukermedvirkning i forskning og innovasjon.
- Etablere karriereløp for forskere.
- Etablere en pilot hvor LIS-leger involveres i forskning og innovasjon.
- Forskning og innovasjon er tema på seksjons- og avdelingsmøter.
- Etablere kompetanseplan for forskning og innovasjon.
- Revidere relevante indikatorer i lederavtalene.
- Søke ekstern finansiering.
- Arbeide for reell brukermedvirkning.

Samarbeide med interne og eksterne aktører



- Etablere nødvendige samhandlingsstrukturer.
- Delta i relevante nettverk.
- Drive aktiv formidling.
- Delta på relevante møteplasser for interne og eksterne aktører.
- Øke samarbeid med andre sektorer.
- Økt synliggjøring av forskning og innovasjon.

QR

Strategi og handlingsplan for forskning og innovasjon

QR

Forskning og innovasjon ved SiV

Kort om handlingsplanen

Handlingsplanen er bygget opp på følgende måte:

Venstre kolonne = alle målsetningene fra strategien

Midtre kolonne = konkrete tiltak for å oppnå målene, samt resultatindikatorer

Høyre kolonne = viser hvem som har ansvar for å gjennomføre tiltakene










Nummerering av tiltak og resultatindikatorer er ikke ment som prioritering, men som ett henvisningsverktøy.

Ansvar ligger beskrevet på tiltakene (men ikke på resultatindikatorer). Det skal arbeides systematisk med alle mål og tiltak, og i særlig grad de prioriterte målsetningene.

Handlingsplanen skal derfor følges opp av årlige årshjul og kan revideres årlig. Hver part som er tildelt ansvar må sørge for å implementere de aktuelle tiltakene i årlige planer uttrykt ved årshjul.

Følgende parter (med forkortelser) er tildelt ansvar i denne handlingsplanen:

AA – Analyseavdelingen
BA – Biobankansvarlig
BU - Brukerutvalget
DLG – Direktørens Ledergruppe
FB – Fagbiblioteket
FD – Fagdirektør
FGL – Forskningsgruppeledere
FID – Forsknings- og Innovasjonsdirektør
Fol – Forsknings- og innovasjonsavdelingen
HR – HR-avdelingen
Idémottaket
IKT og e-helse
ISL – Informasjonssikkerhetsleder
KOM. – Kommunikasjonsavdelingen
KR KMD – Kvalitetsrådgiver KMD
KS – Klinikksjef
KVAL. - Kvalitetsseksjonen
L – Ledere
PL – Prosjektleder
RA – Registeransvarlig
VS - Virksomhetsstyringsavdelingen

Mål	Tiltak og resultatindikatorer	Ansvar
<p>1a) Sikre kunnskapsbaserte helsetjenester, som grunnlag for god pasientbehandling og bevisste prioriteringer</p> 	<p>Tiltak:</p> <ul style="list-style-type: none">  Fagbiblioteket må ha tilgang på nødvendige ressurser for å kunne gi ansatte ved SiV tilgang på oppdatert og god kunnskap  Oppdaterte intranett-sider med informasjon om gjennomføring av systematiske søk og andre støttefunksjoner fra Fagbiblioteket  Ved innføring av nye behandlingsmetoder / innovasjoner / prosesser skal effekt evalueres  Det skal etableres IKT-løsninger som muliggjør at resultater fra kvalitetsregistre gjøres kontinuerlig tilgjengelig for klinikkene på en enkel måte <p>Resultatindikatorer:</p> <ul style="list-style-type: none"> ✓ Oppdatering av Fagbibliotekets intranettsider gjøres innen utgangen av 2024 ✓ Det etableres IKT-løsninger som muliggjør at resultater fra kvalitetsregistre gjøres kontinuerlig tilgjengelig for klinikkene på en enkel måte i løpet av planperioden 	<ul style="list-style-type: none">  FB, FID, DLG  FB  L, KVAL.  FoI, IKT og e-helse, AA

AA – Analyseavdelingen
 DLG – Direktørens ledergruppe
 FB – Fagbiblioteket
 FID – Forsknings- og innovasjonsdirektør
 FoI – Forsknings- og innovasjonsavdelingen
 IKT og e-helse
 KVAL. - Kvalitetsseksjonen
 L – Ledere

1b) Utvikle, teste, evaluere og implementere nye metoder, teknologi og nye måter å levere helsetjenester på



Tiltak:


- 🌀 **Forskningspoliklinikken og Testbed skal benyttes som arena for kliniske studier, samt som arena hvor morgendagens løsninger og behandlingsmetoder utvikles og utprøves**
🌀 Fol, PL
- 🌀 **Innovasjonsprosjekter skal nyttevurderes**
🌀 PL, KS, Fol
- 🌀 ROS analyser av verktøy som skal benyttes i forskning og innovasjon skal prioriteres
 🌀 IKT og e-helse
- 🌀 Det skal holdes jevnlig møter i Idémottaket for å koordinere innovasjonsaktiviteten
 🌀 Idémottaket
- 🌀 Innovasjonsprosjekter som er nyttig og bidrar til økt verdiskapning, bør vurderes innmeldt til investeringsbudsjett
 🌀 PL, KS, Fol
- 🌀 Vurdere å gjennomføre innovasjonskampanjer innen strategiske satsningsområder
 🌀 Fol, KS
- 🌀 Vurdere å opprette et innovasjonsnettverk på tvers av klinikker for å identifisere ideer og nye metoder for tjenesteinnovasjon
 🌀 DLG, KS
- 🌀 **Fremme idéoverføring av gode innovative løsninger mellom helseforetak**
🌀 KS, Fol, L


Resultatindikatorer:

- ✓ Antall prosjekter som benytter Forskningspoliklinikken og Testbed skal øke ilt planperioden
- ✓ Det skal gjennomføres nyttevurdering av minst ett innovasjonsprosjekt årlig
- ✓ Idémottaket har minst 2 møter årlig
- ✓ Det søkes om innovasjonsmidler til idéoverføring fra andre helseforetak årlig

DLG – Direktørens ledergruppe
 Fol – Forsknings- og innovasjonsavdelingen
 Idémottaket
 IKT og e-helse
 KS – Klinikksjef
 L – Ledere
 PL – Prosjektleder

Mål	Tiltak og resultatindikatorer	Ansvar
<p>1c) Øke graden av forskningsbasert innovasjon og kommersialisering av idéer fra SiV</p> 	<p>Tiltak:</p> <ul style="list-style-type: none"> 🌀 Forskningsprosjekter med innovasjonspotensiale vil bli tillagt vekt i utlysning av interne forskningsmidler (ekstra poeng) 🌀 Økt fokus på innovasjonspotensiale i forskningsprosjekter, samt muligheter for å forske på innovasjon 🌀 Øke kompetansen innen forskningsbasert innovasjon ved foretaket 🌀 Alle prosjekter med kommersialiseringsmuligheter kontakter Inven2 for vurdering og sender eventuelt en DOFI <p>Resultatindikatorer:</p> <ul style="list-style-type: none"> ✓ Det etableres informasjon / verktøy / kurs innen forskningsbasert innovasjon ✓ Det sendes inn minst 1 DOFI til Inven2 årlig 	<ul style="list-style-type: none"> 🌀 FoI 🌀 FoI 🌀 FoI 🌀 PL

Mål	Tiltak og resultatindikatorer	Ansvar
<p>1d) Understøtte forsknings- og innovasjonsmiljøene gjennom etablering og videreutvikling av nødvendig infrastruktur og kompetanse</p> 	<p>Tiltak:</p> <ul style="list-style-type: none"> 🌀 Etablere og videreutvikle Forskningspoliklinikk (arena for kliniske studier) og Testbed (arena for innovative samarbeid) 🌀 Øke kompetansen innen forskning og innovasjon ved foretaket gjennom å <ul style="list-style-type: none"> a. Sørge for oppdatert informasjon om forskning og innovasjon og hva forsknings- og innovasjonsavdelingen kan bistå med på nett b. Arrangere og tilgjengeliggjøre informasjon om ulike kurs 🌀 Tilgjengeliggjøre IKT-løsninger for datafangst, datalagring og dataanalyse som møter forskernes / ansattes / sykehusets behov innen <ul style="list-style-type: none"> a. Forskning b. Innovasjon c. Registre d. Biobanker e. Desentraliserte studier f. Forskning på big data g. Kunstig intelligens <p>Løsningene skal være vurdert med tanke på regional portefølje og basert på regional standard.</p> 🌀 Sørge for infrastruktur som muliggjør at forskning og innovasjon kan gjennomføres som en integrert del av pasientforløpet. 🌀 Etablere et forskningsadministrativt system 	<ul style="list-style-type: none"> 🌀 Fol 🌀 Fol 🌀 Fol 🌀 IKT og e-helse, Fol 🌀 Fol, IKT og e-helse, DLG, KS 🌀 Fol
	<p>Resultatindikatorer:</p> <ul style="list-style-type: none"> ✓ Antall samarbeidsprosjekter med industri øker i planperioden ✓ Antall kliniske behandlingsstudier øker i planperioden ✓ Antall pasienter i kliniske studier øker i planperioden ✓ Det etableres og tas i bruk et forskningsadministrativt system innen utgangen av 2024 	

Mål	Tiltak og resultatindikatorer	Ansvar
<p>1e) Legge til rette for nye studiemetoder, herunder registerbaserte kliniske studier, desentraliserte studier</p> 	<p>Tiltak:</p> <ul style="list-style-type: none"> 🌀 Sørge for tilstrekkelig kompetanse og IKT infrastruktur for å kunne gjennomføre / delta i studier med nye studiemetoder 	<ul style="list-style-type: none"> 🌀 DLG, FoI, IKT og ehelse

DLG – Direktørens ledergruppe
 FoI – Forsknings- og innovasjonsavdelingen
 IKT og e-helse

Mål	Tiltak og resultatindikatorer	Ansvar
<p>1f) Etablere lokale kvalitetsregistre, forskningsregistre og forskningsbiobanker for sentrale / store pasientgrupper og forløp ved sykehuset</p> 	<p>Tiltak:</p> <ul style="list-style-type: none"> 🌀 Øke bruken av data fra kvalitetsregistre til å evaluere og forbedre pasientbehandlingen 🌀 Etablere nødvendig infrastruktur for etablering av brede samtykker med tilhørende registre og biobanker 🌀 Alle aktuelle forskningsbiobanker registreres i sporingsløsning 🌀 Holde oversikten over forskningsbiobanker oppdatert 🌀 Det stimuleres til etablering av kvalitetsregistre for sentrale pasientgrupper og pasientforløp 🌀 Alle kvalitetsregistre innfører PROMs og PREMs der det er tilgjengelig <p>Resultatindikatorer:</p> <ul style="list-style-type: none"> ✓ Graden av bruk av data fra kvalitetsregistre øker årlig sammenlignet med bruken i 2022 ✓ Bruken av brede samtykker til forskning øker i planperioden ✓ Minst en tematiske biobank innen sentrale satsningsområder etableres i løpet av planperioden ✓ Minst et forskningsregister innen sentrale satsningsområder etableres i løpet av planperioden ✓ Alle aktuelle forskningsbiobanker er registrert i sporingsløsning innen utgangen av planperioden ✓ Det etableres minst tre nye kvalitetsregistre for sentrale pasientgrupper og pasientforløp årlig 	<ul style="list-style-type: none"> 🌀 RA, L, AA, DLG, FoI 🌀 FoI 🌀 FoI, BA 🌀 KR KMD 🌀 FD, FID, DLG, KS 🌀 PL

AA – Analyseavdelingen
BA - Biobankansvarlig
DLG – Direktørens ledergruppe
FD – Fagdirektør
FID – Forsknings- og Innovasjons direktør
FoI – Forsknings- og innovasjonsavdelingen
KR KMD – Kvalitetsrådgiver KMD
KS – Klinikksjefer
L - Ledere
PL – Prosjektleder
RA – Registeransvarlig

1g) Arbeide for at data registreres i lokale og nasjonale registre, og at disse benyttes for å bedre pasientbehandlingen og redusere uønsket variasjon



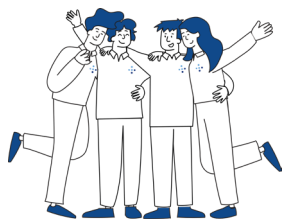
Tiltak:

- 🌀 **Det skal arbeides for at SiV rapporterer tilfredsstillende inn i nasjonale registre og bidrar til god dekningsgrad (80%)** 🌀 FD, RA, L
- 🌀 Det skal sørges for at resultater fra nasjonale registre formidles til de ansatte 🌀 FD, RA, L
- 🌀 Det skal etableres et nettverk for de som arbeider med registrering inn i nasjonale registre 🌀 FD
- 🌀 Det skal arrangeres infomøter med aktuelle klinikere for å få opp bevisstheten rundt registre og kompetanse på registrering 🌀 FD
- 🌀 **Arbeide for at sykehuset skal ha en god dekningsgrad i lokale registre** 🌀 RA, L

Resultatindikatorer:

- ✓ SiV har en dekningsgrad på 80% i alle nasjonale registre vi rapporterer til innen utgangen av planperioden
- ✓ Det er etablert ett nettverk for ansatte som arbeider med registrering i nasjonale registre innen utgangen av 2025
- ✓ Nettverket skal etter etablering årlig arrangere infomøter

2a) Rekruttere og beholde dyktige fagpersoner



Tiltak:

- 🌀 Der det er relevant skal søkere med interesse for / erfaring med forskning og/eller innovasjon prioriteres når nytt personell skal ansettes 🌀 L
- 🌀 Ledere må gjøre seg kjent med hvem som er sykehusets konkurrenter når det gjelder å skaffe seg dyktige fagpersoner og benytte dette i rekruttering 🌀 L, HR
- 🌀 Stimulere til at ulike profesjoner samarbeider i forskning og innovasjon 🌀 PL
- 🌀 **Etablere forutsigbare karriereløp for forskere med;** 🌀 FoI, HR
 - a. Klare kriterier for hvordan du skal beholde en forskerstilling og søke om å nå nye nivåer
 - b. Konkurransedyktige vilkår ift lønn og andre utdanningsinstitusjoner
- 🌀 **Etablere en pilot hvor LIS-leger involveres i forskning- og innovasjonsprosjekter, samt hospiterer i forskningsgrupper** 🌀 FoI, FGL, HR

Resultatindikatorer:

- ✓ Ved utlysning av stillinger skal man vurdere å vektlegge forsknings- og innovasjons erfaring / kompetanse / interesse.
- ✓ Det skal nedsettes en arbeidsgruppe som skal utarbeide forslag til karriereløp for forskere innen utgangen av 2025.
- ✓ Forslag til karriereløp for forskere fremmes for DLG innen utgangen av 2026.
- ✓ Det skal gjennomføres og evalueres pilot for involvering av LIS-leger i forskning- og innovasjonsprosjekter innen utgangen av 2026.
- ✓ I løpet av planperioden skal antall ulike profesjoner som deltar i forsknings- og innovasjonsprosjekter øke.

2b) Ledere på alle nivåer skal ha handlingsrom til å fremme og legge til rette for forskning og innovasjon hos sine medarbeidere



Tiltak:

- 🌀 Forskning og innovasjon skal prioriteres på alle ledernivåer der det er aktuelt, herunder at det avsettes nødvendig tid og ressurser
- 🌀 Forskning- og innovasjonsarbeidet skal være en integrert del av klinisk praksis
- 🌀 **Gå i dialog med Administrerende direktør for å finne best egnede indikatorer for forskning og innovasjon, og oppdatere lederavtalene**
- 🌀 Forskning og innovasjon bør være en del av medarbeidersamtaler som et mål med tidsangivelse og alle ansatte oppfordres til å bidra inn i forskning og innovasjon der det er aktuelt
- 🌀 **Ledere skal sørge for at resultater fra relevant forskning, innovasjon og registre legges frem på seksjons- og avdelingsmøter**
- 🌀 **Etablere en egen kompetanseplan for ledere med grunninformasjon om forskning og innovasjon** med innhold relatert til blant annet;
 - a. Økonomi
 - b. Avtalemaler
 - c. Usikkerheten i forskning og innovasjon
 - d. Oversikt over prosjekter og økonomi
 - e. Retningslinjer

🌀 DLG, L

🌀 L

🌀 DLG, HR

🌀 HR

🌀 L

🌀 Fol, HR

Resultatindikatorer:

- ✓ Det nedsettes en arbeidsgruppe som vil foreslå oppdaterte indikatorer i lederavtalene (mht forskning, innovasjon og kliniske studier) i løpet av planperioden, i tråd med nasjonale indikatorer
- ✓ Klinikkene skal etablere konkrete tiltak for å imøtekomme kravene som kommer i Oppdrag- og bestillingsdokumentet
- ✓ Det etableres en egen kompetanseplan for ledere med grunninformasjon om forskning og innovasjon innen utgangen av 2025

2c) Aktiv brukermedvirkning i forskning og innovasjon



Tiltak:

- ⦿ Forskning og innovasjon som foregår skal presenteres for brukerorganisasjoner ⦿ PL, BU
- ⦿ Forskningsgruppene skal invitere brukerrepresentanter til sine møter ⦿ FGL
- ⦿ Hver enkelt forskningsgruppe samler brukere til minst ett møte i løpet av planperioden for å få innspill til følgende punkter ⦿ FGL
 - a. Hvordan kan vi bli flink på å ivareta brukerbehovet?
 - b. Hva bør vi forske mer på?
 - c. Hvordan kan brukere bidra i konkrete prosjekter
- ⦿ **Arbeide for mer reell brukermedvirkning i forskning og innovasjon ved**
 - a. Å tilgjengeliggjøre informasjon om brukermedvirkning ⦿ Fol
 - b. At Brukerutvalget tar mer ansvar for å bidra inn i forskning og innovasjon ved blant annet å rekruttere kompetanse fra forskning og innovasjon til Brukerutvalget og Kompetansebanken ⦿ BU
 - c. Å involvere brukere i alle innovasjonsprosjekter ⦿ PL
- ⦿ Brukermedvirkning måles årlig i forbindelse med Årsrapport for forskningsaktivitet og ressursbruk ⦿ Fol
- ⦿ Forskning og innovasjon skal være fast agendapunkt på brukerutvalgsmøtene ⦿ BU

Resultatindikatorer:

- ✓ Populærvitenskapelig formidling fra forskere / innovatører til brukerorganisasjoner/utvalg skal gjennomføres minst én gang årlig
- ✓ Hver enkelt forskningsgruppe samler brukere til minst ett møte i løpet av planperioden
- ✓ Det skal legges ut oppdatert informasjon om brukermedvirkning på intranett og nettsidene til SiV
- ✓ Økt fokus på forskning og innovasjon i Brukerutvalget i løpet av planperioden
- ✓ Økt antall brukere med kompetanse innen forskning og innovasjon i Kompetansebanken i planperioden
- ✓ Graden av aktiv brukermedvirkning i forskning skal øke årlig

Mål	Tiltak og resultatindikatorer	Ansvar
<p>2d) Arbeide for at en høy andel av forskningen og innovasjonen ved foretaket mottar ekstern finansiering</p> 	<p>Tiltak:</p> <ul style="list-style-type: none"> 🌀 Informasjon om relevante eksterne finansieringskilder til forskning og innovasjon skal formidles ut i organisasjonen 🌀 Forsknings- og innovasjonsavdelingen skal etter evne bistå i å søke om eksterne midler og drive kompetanseøkning som gjør at forskere og innovatører klarer dette på egenhånd 🌀 Økt fokus på nettverksbygging, samarbeid med eksterne aktører (universitet, næringsliv, interesseorganisasjoner, etc.) og formidling som virkemidler for å øke eksternt finansiering. 🌀 Det skal informeres om og oppfordres til bruk av eksisterende ressurser i Regional forskningsstøtte innen viktige utlysninger <p>Resultatindikatorer:</p> <ul style="list-style-type: none"> ✓ Sentrale eksterne utlysninger fra HSØ, NFR, Stiftelsen Dam, Kreftforening etc. publiseres på intranett og formidles på mail ✓ Minst 2 nye forskningsprosjekter med utspring fra SiV hvert år skal være eksternt finansiert ✓ Minst 2 nye innovasjonsprosjekter med utspring fra SiV hvert år skal være eksternt finansiert 	<ul style="list-style-type: none"> 🌀 Fol 🌀 Fol 🌀 Fol, FGL, Idémottaket, PL 🌀 Fol

FGL – Forskningsgrupeledere
 Fol – Forsknings- og innovasjonsavdelingen
 Idémottaket
 PL – Prosjektleder

2e) Støtte forsknings- og innovasjonsprosjekter med høy kvalitet gjennom målrettede bevilgninger



Tiltak:

- ⦿ Ordningene med utlysning av forsknings- og innovasjonsmidler videreføres med
 - a. Årlig utlysning av interne forsknings- og innovasjonsmidler ⦿ Fol
 - b. Utlysning av tidsbegrensede, men flerårige forskerstillinger for å ivareta krav til forutsigbarhet og kontinuitet. Stillingene utlyses som 50 % forskerstilling kombinert med 50 % klinikk (drift). Forskerstillingene lønnes i 4 år fra sentrale midler og de siste 2 årene fra klinikken ⦿ Fol, KS
 - c. Årlig utlysning av forskningsmidler i samarbeid med Sykehuset Telemark ⦿ Fol
 - d. Ved tildeling i a), b) og c) forutsettes det at hver klinikk tilrettelegger slik at forskningen kan gjennomføres ⦿ KS
- ⦿ Ordningen med ekstern vurderingskomité for interne forskningsmidler og forskerstillinger videreføres. ⦿ Fol
- ⦿ Kliniske studier skal prioriteres ved tildeling av interne forskningsmidler. ⦿ Fol
- ⦿ Egen initierte kliniske studier med og uten industripart av høy kvalitet kan meldes inn til sykehusets budsjettprosess ⦿ PL
- ⦿ Dersom det er aktuelt kan det gjennomføres spissede utlysninger innen prioriterte satsningsområder. ⦿ Fol, KS

2f) Sikre at minst 2% av sykehusets totalbudsjett skal benyttes til forskning



Tiltak:

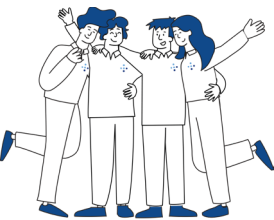
- 🌀 Det skal skjermes/avsettes ressurser til forskning i de årlige budsjettprosessene
- 🌀 Legge til rette for finansiering av drift av nødvendig verktøy og IKT-systemer til registre, biobanker etc.
- 🌀 Nødvendig infrastruktur til forskning og innovasjon skal spilles inn som del av sykehusets budsjettprosess

- 🌀 DLG, FID
- 🌀 IKT og e-helse
- 🌀 FoI, PL, KS, DLG

Resultatindikatorer:

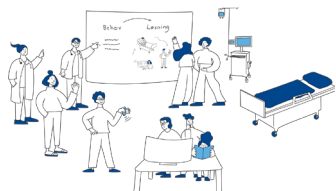
- ✓ Minst 2% av sykehusets totalbudsjett benyttes til forskning hvert år i planperioden

DLG – Direktørens Ledergruppe
 FID – Forsknings- og Innovasjonsdirektør
 FoI – Forsknings- og innovasjonsavdelingen
 IKT og e-helse
 KS – Klinikksjef
 PL – Prosjektleder

Mål	Tiltak og resultatindikatorer	Ansvar
<p>2g) Ha prosedyrer og rutiner for forskning og innovasjon, samt tilby nødvendige støttefunksjoner i forsknings- og innovasjonsavdelingen</p> 	<p>Tiltak:</p> <ul style="list-style-type: none"> ☉ Sikre god støtte til forskning og innovasjon ved foretaket ved ivaretagelse av en kompetent forsknings- og innovasjonsavdeling ☉ Det etableres nødvendig kompetanse og støtte for å sikre gode risikovurderinger av informasjonssystemer/infrastruktur som er nødvendig for forskning og innovasjon ☉ Sikre etablering av prosedyrer og rutiner for: <ul style="list-style-type: none"> a. Forskningspoliklinikk b. Testbed c. Registrering av biobankprøver i sporingsverktøy d. Bruk av forskningsadministrativt system e. Implementering av brede samtykker til forskning f. Gjennomføring av desentraliserte studier g. Bruk av Nasjonalt vitenarkiv h. Prosedyre for PICO skjema eller annet knyttet til biblioteket? i. Gjennomføring av systematiske søk ☉ Sikre løpende oppdatering av prosedyrer og rutiner for forskning og innovasjon ☉ Ved nye prosedyrer og/eller større oppdateringer av prosedyrer skal det legges en plan for kommunikasjon og opplæring ut i organisasjonen <p>Resultatindikatorer:</p> <ul style="list-style-type: none"> ✓ Prosedyrer for forskning og innovasjon som er listet opp over etableres i løpet av planperioden og revideres ved behov ✓ Nødvendig kompetanse og støtte til gjennomføring av ROS og DPIA av IKT-løsninger etableres innen utgangen av 2025 	<ul style="list-style-type: none"> ☉ DLG, FID ☉ ISL, IKT og e-helse ☉ Fol ☉ Fol ☉ Fol ☉ Fol ☉ Fol ☉ Fol ☉ FB ☉ FB ☉ FB ☉ Fol, FB ☉ Fol, FB, KOM.

DLG – Direktørens Ledergruppe
 FB – Fagbiblioteket
 FID – Forsknings- og innovasjonsdirektør
 Fol – Forsknings- og innovasjonsavdelingen
 IKT og e-helse
 ISL - Informasjonssikkerhetsleder
 KOM. – Kommunikasjonsavdelingen

3a) Etablere nødvendige samhandlingsstrukturer for tverrfaglig og tverrsektorielt samarbeid



Tiltak:

- ⦿ **Etablere / opprettholde møtearenaer for forskere og innovatører**
⦿ Fol
- ⦿ **Øke satsningen på samarbeidsprosjekter med universitet og høyskoler, industri, andre helseforetak, primærhelsetjenesten og kommuner**
⦿ FoI, PL, KS, FGL
- ⦿ Nettsider med informasjon om samarbeid med SiV i forskning og innovasjon skal holdes oppdatert slik at SiV vurderes som en attraktiv samarbeidspartner
 ⦿ Fol
- ⦿ **Innovasjonsnettverket i Induct skal benyttes aktivt for å oppnå innovasjonssamarbeid**
⦿ PL, FoI
- ⦿ **Stimulere til innovativt samarbeid og partnerskap mellom næringslivet og SiV innen forskning og innovasjon**
⦿ FoI
- ⦿ Det stimuleres til etablering av forløpsregistre med utfallsdata på tvers av primær- og spesialisthelsetjenesten som grobunn for god samhandlingsforskning
 ⦿ FD

Resultatindikatorer:

- ✓ Etablere minst en ny møtearena for forskere og innovatører i planperioden
- ✓ SiV skal delta i minst 7 nye multisenterstudier årlig
- ✓ Det startes opp minst 2 multisenterstudie med regionalt samarbeid hvor SiV er initiativtaker i strategiperioden
- ✓ Nettside med informasjon om samarbeid holdes oppdatert
- ✓ Det startes opp minst 4 innovasjonsprosjekt i samarbeid med industri i planperioden
- ✓ Det etableres et forløpsregister med utfallsdata på tvers and primær- og spesialisthelsetjenesten i løpet av planperioden

FD – Fagdirektør

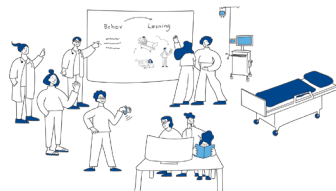
FGL – Forskningsgruppeledere

FoI – Forsknings- og innovasjonsavdelingen

KS – Klinikksjef

PL – Prosjektleder

3b) Delta i lokale, nasjonale og internasjonale forsknings- og innovasjonsnettverk



Tiltak:

- 🌀 Oppfordre til deltakelse i nasjonale og internasjonale forsknings- og innovasjonsnettverk
- 🌀 Delta på møteplasser i regi av Helse Sør-Øst, samt andre regionale og nasjonale arenaer
- 🌀 Formidle informasjon om eksterne arrangementer innen forskning og innovasjon
- 🌀 Vurdere hvordan man kan kvalitetssikre kunnskapssamarbeid med tanke på det politiske trusselbildet

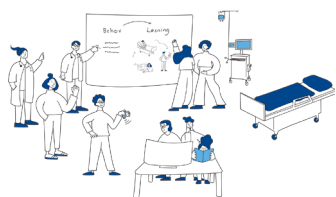
- 🌀 FoI
- 🌀 FoI, PL, FGL
- 🌀 FoI
- 🌀 VS, FoI

Resultatindikatorer:

- ✓ Nyheter fra nasjonale og internasjonale forsknings- og innovasjonsnettverk formidles i organisasjonen minst 5 ganger i året
- ✓ Informasjon om eksterne arrangementer innen forskning og innovasjon formidles i organisasjonen minst 6 ganger i året

FGL – Forskningsgrupeledere
 FoI – Forsknings- og innovasjonsavdelingen
 PL – Prosjektleder
 VS - Virksomhetsstyringsavdelingen

3c) Drive aktiv formidling både internt og eksternt til ulike målgrupper



Tiltak:

- ⦿ **Økt synliggjøring av forskning og innovasjon som foregår ved populærvitenskapelig presentasjon**
 - a. På intranett og internett
 - b. I sosiale medier
 - c. I media
 - d. I møter
 - e. Årlig tildele en forskningspris og en innovasjonspris
- ⦿ På fagdager som arrangeres bør det alltid være et innslag innen forskning og/eller innovasjon.
- ⦿ Det arrangeres årlig forskningsseminar / Forskningsdag med info om pågående forskning.
- ⦿ Det legges til rette for at forskere kan gjøre aktivt bruk av ulike egnede formidlingsformer
- ⦿ Stimulere til at alle forskere ved SiV oppretter en ORCID (unik forsker-ID).

⦿ PL, FoI, KOM.

⦿ FoI

⦿ L

⦿ FoI, FGL

⦿ KOM.

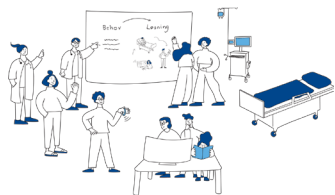
⦿ FB

Resultatindikatorer:

- ✓ Minst 4 publikasjoner/forskningsprosjekter formidles internt og/eller eksternt årlig
- ✓ Minst 4 nyhetssaker om innovasjon formidles internt og/eller eksternt årlig
- ✓ Nettsidene til forskningsgruppene holdes oppdatert
- ✓ Det arrangeres minst ett forskningsseminar / en Forskningsdag årlig
- ✓ Forskningsaktiviteten ved SiV publiseres årlig i Årsrapport for forskningsaktivitet og ressursbruk
- ✓ Alle aktive forskere ved SiV har opprettet en ORCID ilt planperioden.

FB - Fagbiblioteket
 FGL – Forskningsgruppeledere
 FoI – Forsknings- og innovasjonsavdelingen
 KOM. – Kommunikasjonsavdelingen
 L – Ledere
 PL – Prosjektleder

3d) Stimulere til at resultater av offentlig finansiert forskning og innovasjon blir åpent tilgjengelig



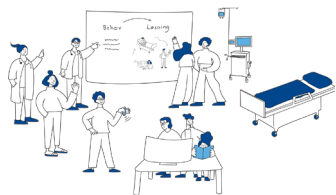
Tiltak:

- ⦿ Det sikres gode avtaler for åpen publisering ⦿ FB
- ⦿ Informasjon om åpen publisering (Open Access) og muligheter for finansiering av åpen publisering skal gjøres tilgjengelig internt ⦿ FB
- ⦿ Graden av åpen publisering ved SiV måles årlig i forbindelse med Årsrapport for forskningsaktivitet og ressursbruk ⦿ FoI

Resultatindikatorer:

- ✓ Det sendes ut informasjon om åpen publisering minst en gang i året og intranettsider med informasjon om dette holdes oppdatert
- ✓ Graden av åpen publisering skal holdes høyt (>70% av publikasjonene)

3e) Videreføre ordningen med forskningsgrupper



Tiltak:

- ✿ Det skal settes av midler til drift av forskningsgrupper ✿ Fol
- ✿ Klinikksjefer skal sikre tett dialog med forskningsgruppene i egen klinikk ✿ KS
- ✿ Forskningsgruppene skal bidra med innspill til Forskningsutvalget ✿ FGL

Resultatindikatorer:

- ✓ Forskningsgruppene har tilfredsstillende drift ihh til kriteriene for forskningsgrupper